

Félicitations, votre structure est labellisée Kids friendly !



C'est quoi au juste le label Kids friendly ?

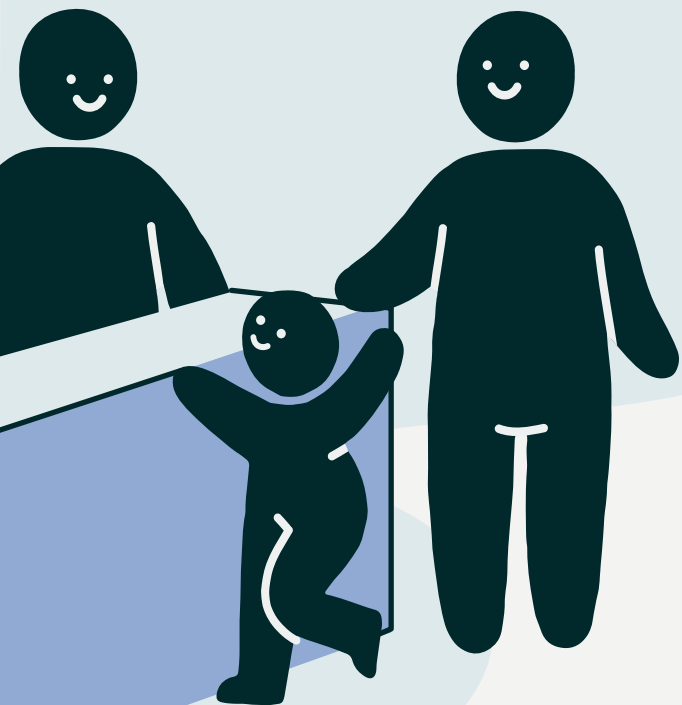
Le label Kids friendly est octroyé aux structures qui portent une attention particulière à **l'accueil des familles avec enfant(s)**, et plus particulièrement des familles monoparentales, facilitant ainsi leurs démarches.



Pourquoi ce label ?

Saviez-vous qu'à Bruxelles,
1 famille sur 3 est monoparentale ?
Les parents solos n'ont souvent pas
d'autre choix que de faire certaines
démarches accompagnés
de leurs enfants.

**Se sentir accueilli·e peut faire
toute la différence !**



Quels sont les avantages du label ?

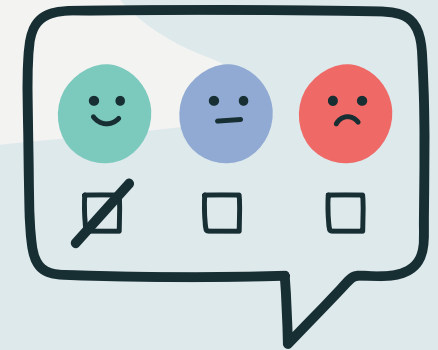
Devenir Kids friendly, c'est contribuer
à un environnement convivial pour
tous·tes. Les atouts du nouveau label
sont nombreux :

- améliorer le **bien-être** du public ainsi que du personnel ;
- se montrer **pionnier en matière d'accueil et d'inclusion** ;
- bénéficier **d'une formation et d'un accompagnement gratuits** pour la prise en compte de la (mono)parentalité.

Quels sont les critères ?

Le label vise l'accessibilité
À différents niveaux :

- **humain** : attitude bienveillante du personnel envers les enfants et leurs accompagnant·es, formation de sensibilisation à la (mono)parentalité ...
- **aménagements physiques** : création d'un espace de jeux, toilettes adaptées, espace de change, accessibilité pour les poussettes, parking pour les vélos cargos ...
- **organisationnel** : file prioritaire pour les familles, horaires « hors bureau », possibilité de prise de rendez-vous ...



**Ensemble,
nous pouvons
contribuer à
une société
plus inclusive !**

kidsfriendly.brussels

